

ACTIVITÉS VIRTUELLES ET PARTICIPATION OCCUPATIONNELLE DE LA PERSONNE ÂGÉE EN EHPAD



AUTEURS : MÉLISSA LEGROS (1), JÉRÉMY ENEZ (1-2)

Introduction

Le manque de sortie est la première source d'insatisfaction des résidents en EHPAD. Pourtant, la mission première de ces établissements est d'offrir un accompagnement global (Hervy, 2013, paragr. 11), en tenant compte des besoins diversifiés des résidents et des histoires de vie, tout en favorisant les thérapies non-médicamenteuses.

L'ergothérapeute, conscient de l'unicité de chaque résident, œuvre pour "accroître les possibilités d'atteindre le bien-être par la participation occupationnelle" (Hammell, 2017, p. 5), en proposant des activités thérapeutiques significatives et significatives. L'activité virtuelle se positionne comme un outil thérapeutique potentiel, apportant de la signification dans le quotidien des résidents.

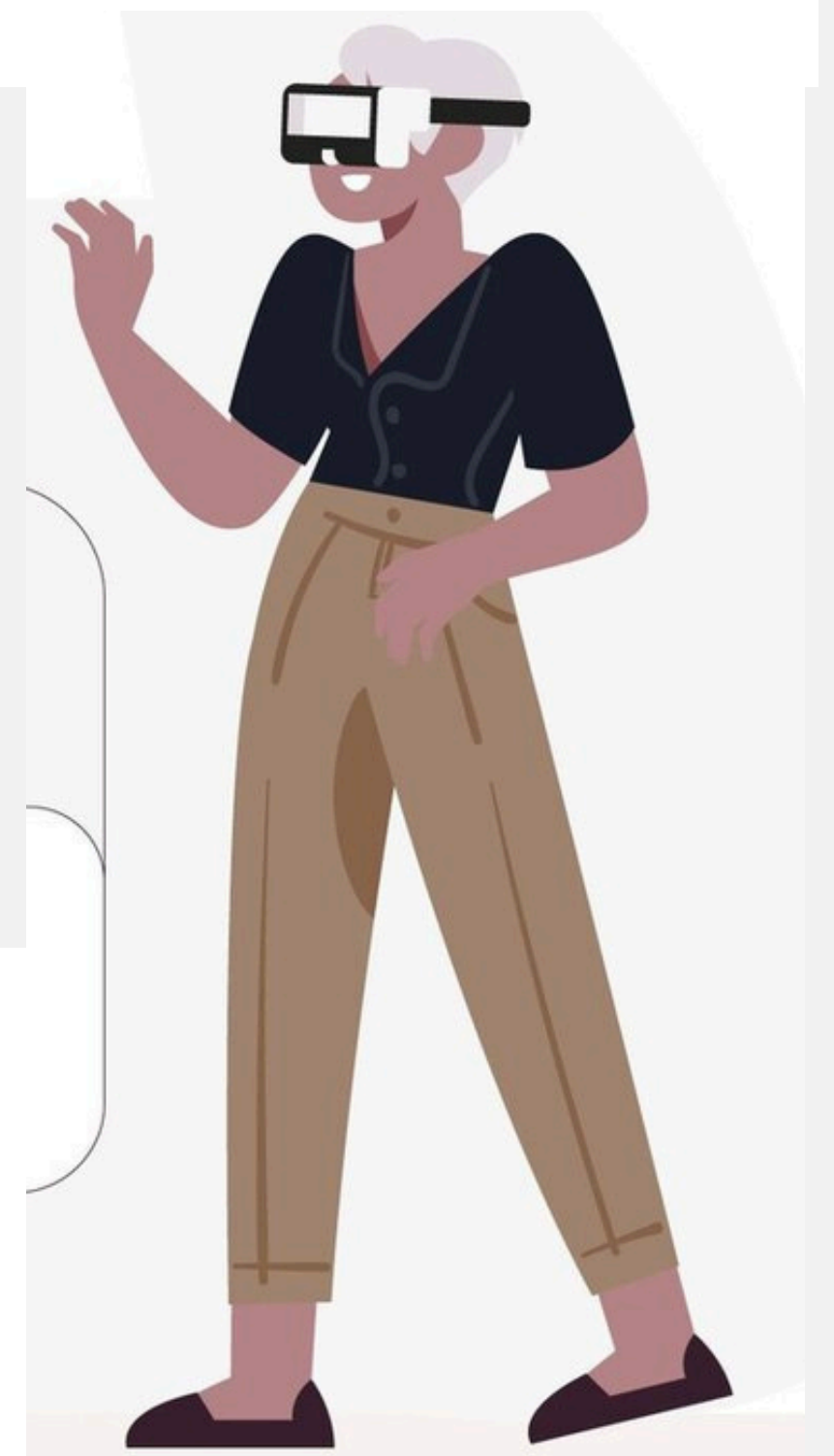
Méthode

Méthodologie mixte

Analyse rétrospective de l'étude **IMMERSIVAGE** évaluant les effets perçus d'un casque de RV auprès des PA en EHPAD

Entretiens semi-dirigés :

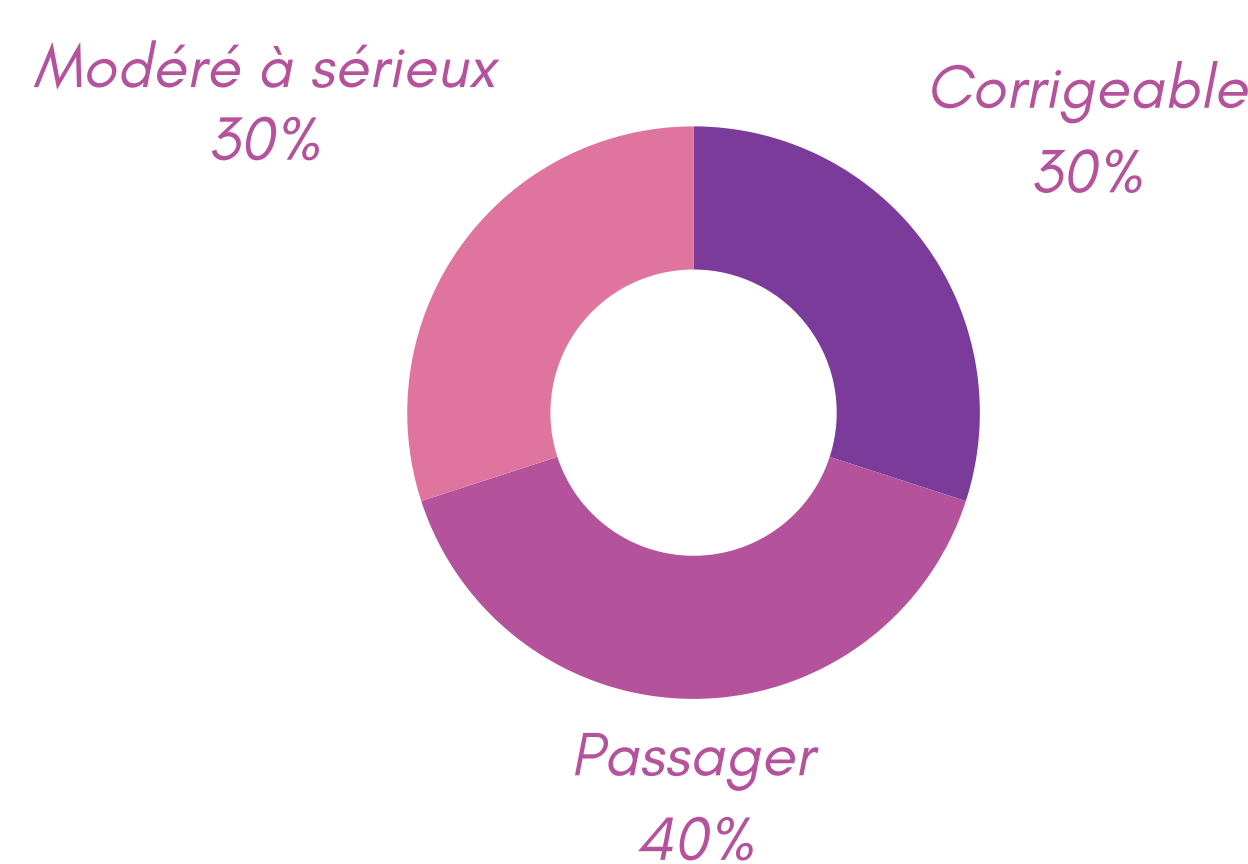
- 1 ergothérapeute
- 1 cadre de santé



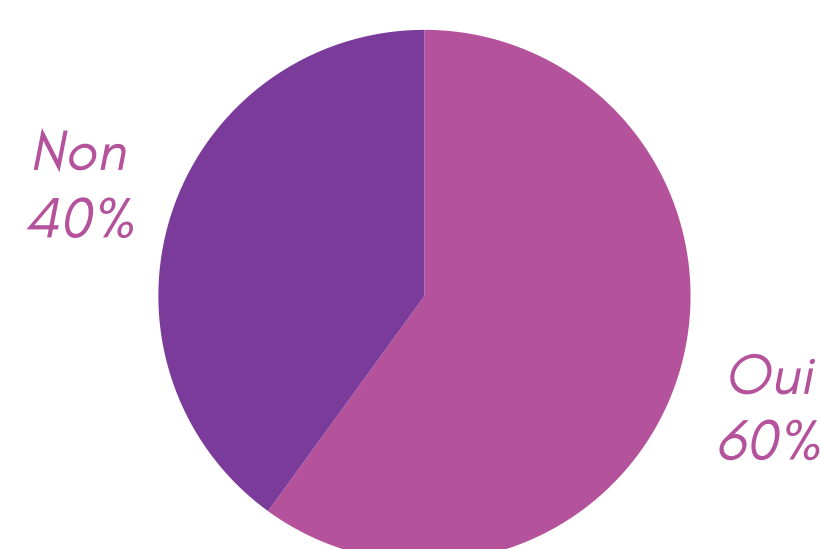
Dans quelle(s) mesure(s) la considération de la dimension signifiante de l'activité virtuelle influence la participation occupationnelle des personnes âgées en EHPAD ?

Résultats

15,4 % des résidents ont ressenti des effets indésirables :



Pourtant, la majorité des résidents souhaitent réitérer l'expérience :



Facteurs influençant l'acceptabilité du dispositif virtuel :

- **Fréquence des loisirs** $\geq 5x$ / semaine : une pratique élevée des loisirs améliore la réceptivité et l'adhésion
- **Attrait esthétique élevé** : plus l'attrait esthétique est élevé, plus le plaisir ressenti augmente
- **Gratification et ressourcement** : plus le dispositif est gratifiant, plus la sensation de ressourcement est forte
- **Signifiante du contenu**

La réalité virtuelle influence :

- La participation aux activités motrices annexes
- La réminiscence
- Les interactions sociales
- L'expression des émotions

Et plus largement...

Possibilités occupationnelles en EHPAD :

- Contexte occupationnel influençant la participation occupationnelle
- Enjeux économiques : hausse des besoins en hébergement, mais faible dépense publique accordée à l'innovation.
- Enjeux de développement durable : impacts potentiels écologiques et sanitaires des dispositifs de réalité virtuelle
- L'acceptabilité des soignants au dispositif influence l'usage par les résidents.

Participation occupationnelle (Egan & Restall, 2022) favorisée par :

- Les co-occupation : activité de groupe, améliore la qualité de vie, lutte contre l'isolement social, « l'activité de groupe, elle est là pour générer de la discussion, un moment convivial. » (E2,P2)
- La co-construction des objectifs thérapeutiques avec le résident dans le Projet d'Accompagnement Personnalisé (PAP)
- Des activités virtuelles significatives liées à l'histoire de vie

« voir des choses que j'ai connues quand j'étais jeune » (2 participants)
« faire des choses que je ne peux plus faire, comme voyager »