

Utiliser une méthodologie de *Single-Case Experimental Design* (SCED) pour évaluer l'efficacité des actions de promotion de la santé : exemple de l'étude ELEOPS

Marielle ANDRÉ^{1,2}, Fabien LEMOINE¹, Hélène LEBRAULT^{3,4}

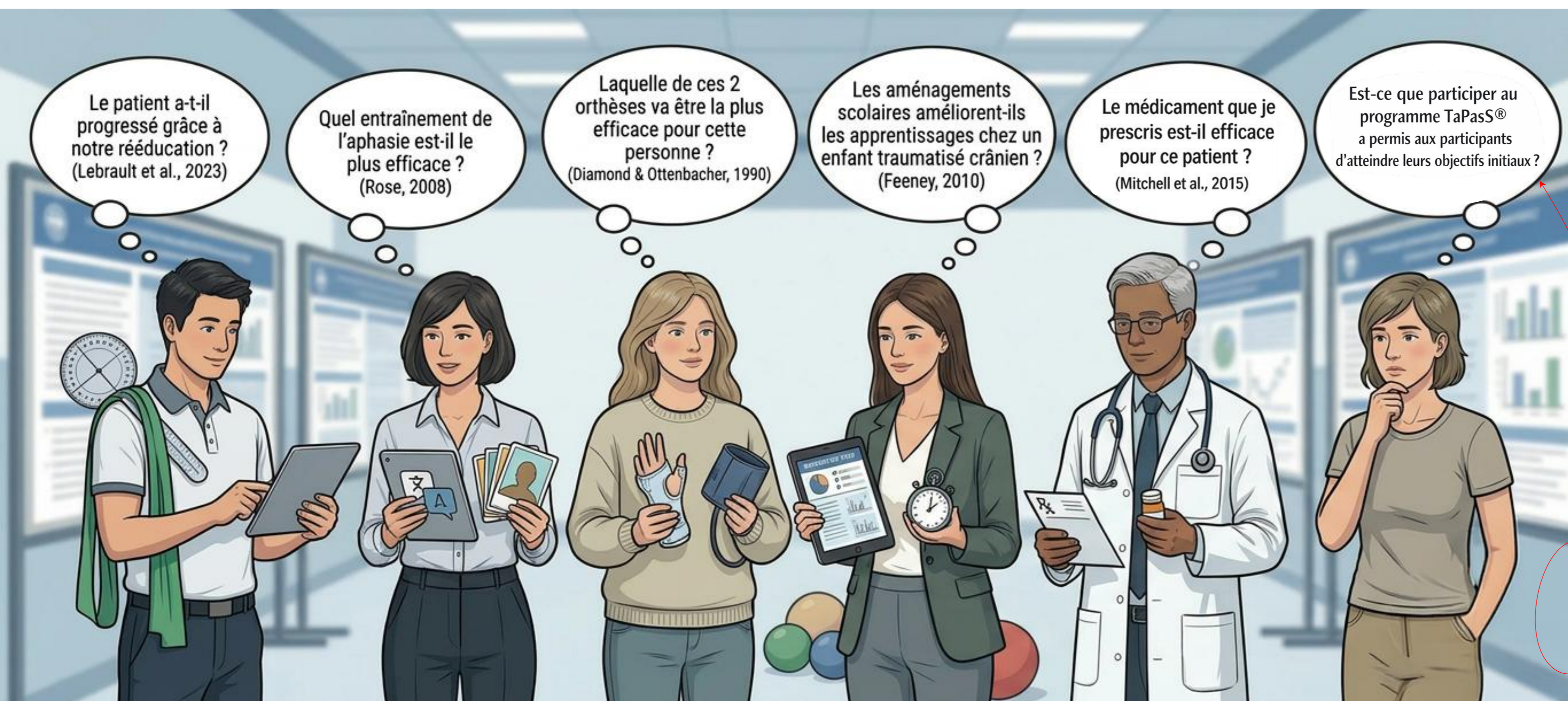
¹ Living Lab Vieillissements et Vulnérabilités (LL2V), CHU Rennes, France ; ² Centre de recherche sur le vieillissement- Faculté de médecine et de sciences de la santé de l'Université de Sherbrooke, Canada ; ³ Hôpitaux Paris-Est Val-de-Marne, site de Saint Maurice, 94410 Saint-Maurice, France ; ⁴ Sorbonne Université, GRC 24, Handicap Moteur et Cognitif et Réadaptation (HaMCRé), Paris, France



Version numérique & Bibliographie

marielle.andre@chu-rennes.fr

Contact



On peut répondre à ces questions en utilisant les SCED !

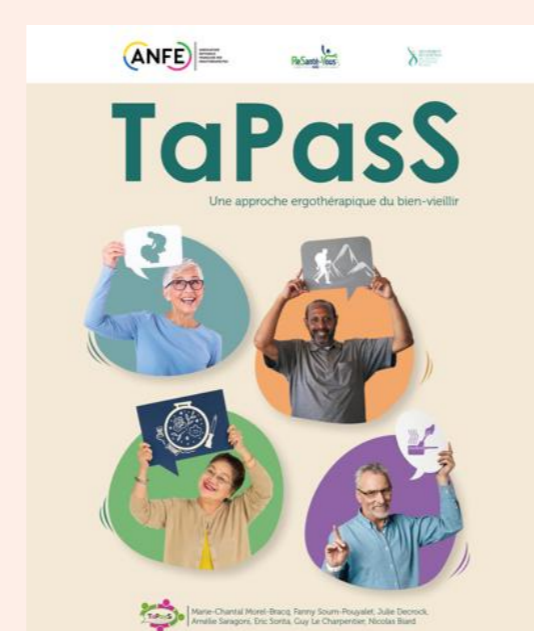
7 principes (Krasny-Pacini et Lebrault, 2026)

- Étude intensive et prospective d'un sujet ou d'un petit groupe au cours du temps
- Identification d'un critère de jugement mesurable (distance de marche, sentiment de bien-être, intensité de douleur, niveau de fatigue, importance d'un objectif, performance occupationnelle, niveau de satisfaction associé...)
- Mesures répétées du critère de jugement avant, pendant, après l'intervention cible
- Introduction séquentielle (± randomisée) de l'intervention
- Chaque cas est son propre contrôle
- Plusieurs transitions pour montrer un effet
- Plusieurs points par phase (3 minimum)

Exemple

Baseline (ou ligne de base)

- Période sans intervention pendant laquelle on effectue plusieurs mesures répétées des critères de jugement.
- Permet de rechercher une stabilité des mesures des critères de jugement avant le début de l'intervention
 - Aucun élément de l'intervention en baseline
 - Au moins 3 points, 5 gold standard (Kratochwill, 2012)



Intervention : TaPasS® (Morel-Bracq et al., 2023)

- Particularités :
- Intervention en vie réelle
 - Période d'intervention longue (entre 6 et 9 mois)
 - Effet groupe inhérent à l'intervention
 - 9 centres participants avec 12 participants par centre
 - Participants = citoyens en bonne santé
 - Singularité de chaque TaPasS® et de chaque suivi individuel au sein d'un même TaPasS®

Follow-up

- Période après l'intervention pendant laquelle on effectue plusieurs mesures répétées des critères de jugements. Permet d'identifier si l'effet de l'intervention se maintient dans le temps.

Caractéristiques des critères de jugements

- Passation rapide (sinon compliqué sur le terrain)
- Avec peu d'effet test-retest
- Peu coûteux, en termes de temps, de fatigue, d'argent...
- Avec peu de variabilité intra-individuelle.
- Bonne fidélité inter-juge.
- Suffisamment sensible au changement.
- Comportement qu'on pense être sous-tendu par l'intervention (validité de contenu)

La randomisation

- Pour cette étude : par centre
- Randomisation par centre : chaque centre débute l'intervention à un moment différent
 - Randomisation du nombre de mesures en baseline (entre 3 et 5)

Séance individuelle pré-programme :
- Identification des objectifs individuels
- Première cotation des critères de jugements :

- Importance de l'objectif /10
- Performance occupationnelle /10
- Satisfaction associée /10

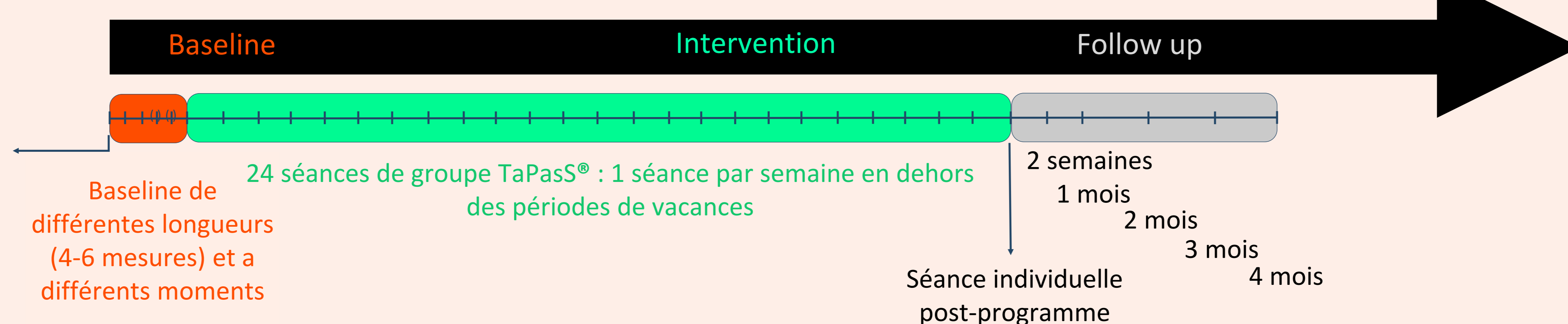


Figure 1. Suivi des mesures SCED pour le SCED principal ELEOPS et les 8 réplifications

Finalemment

Les SCED permettent de **démontrer l'effet d'un traitement ou d'une intervention** de manière rigoureuse, sur des populations hétérogènes, **à partir de 1 participant (!), et sans groupe contrôle**. La **puissance vient du nombre de mesures répétées** et non du nombre de participants (Normand, 2016)

Pour ELEOPS, permet de prendre en compte les caractéristiques situées et individualisées des actions de promotion de la santé, telles que TaPasS® **pour en mesurer les effets sur les participants**.